

Bildmaterial zu Station 3:
Flüsterpost für König Alfons



Lokomotive

✂



Piratenhut

Bildmaterial zu Station 4:
Das Fotoalbum von Herrn Ärmel



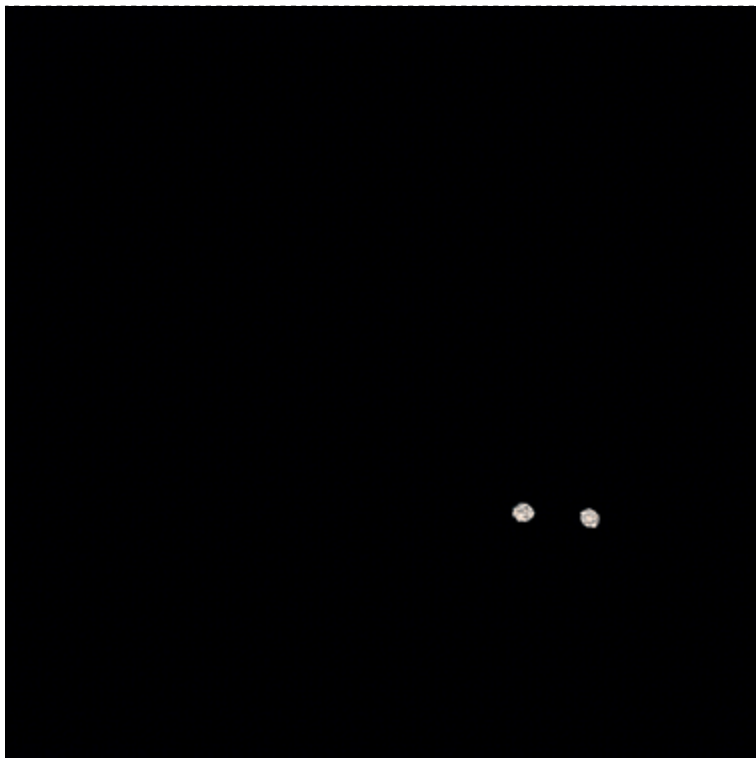
Lukas der Lokomotivführer spuckt
einen wundervollen, riesengroßen Looping



Der Kaiserliche Hofprofessor für Zoologie weiß alles über Tiere –
allerdings nur wenig über Drachen



Jim und Lukas begegnen Herrn Tur Tur
mitten am „Ende der Welt“



Hier sieht man mal, wie schwarz die Finsternis in der Region
der schwarzen Felsen war. Rechts unten ist Emma.



König Alfons der Viertel-vor-Zwölfte fasst einen Beschluss



Das Gebirge „Die Krone der Welt“ in Mandala

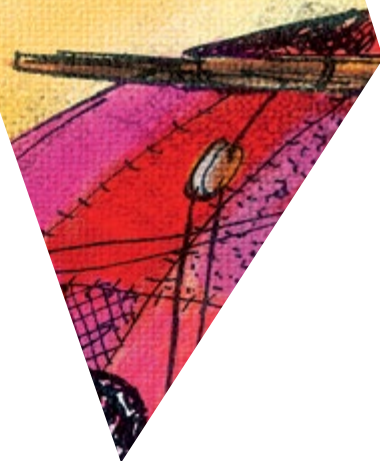
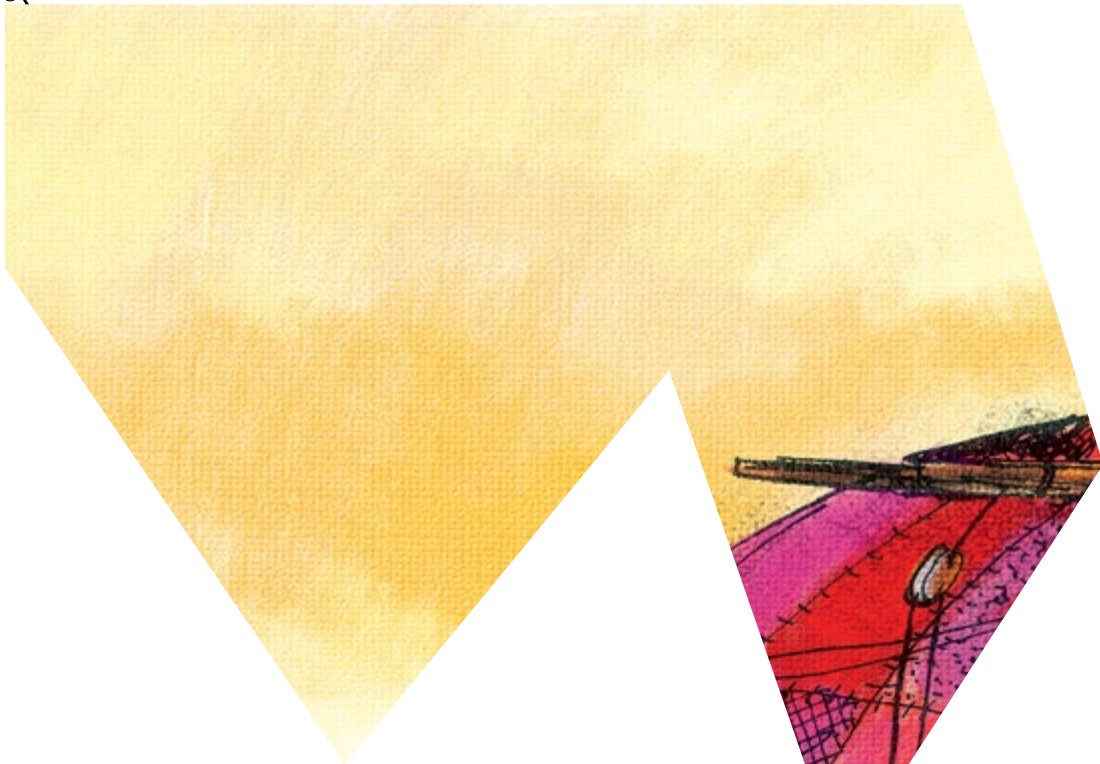


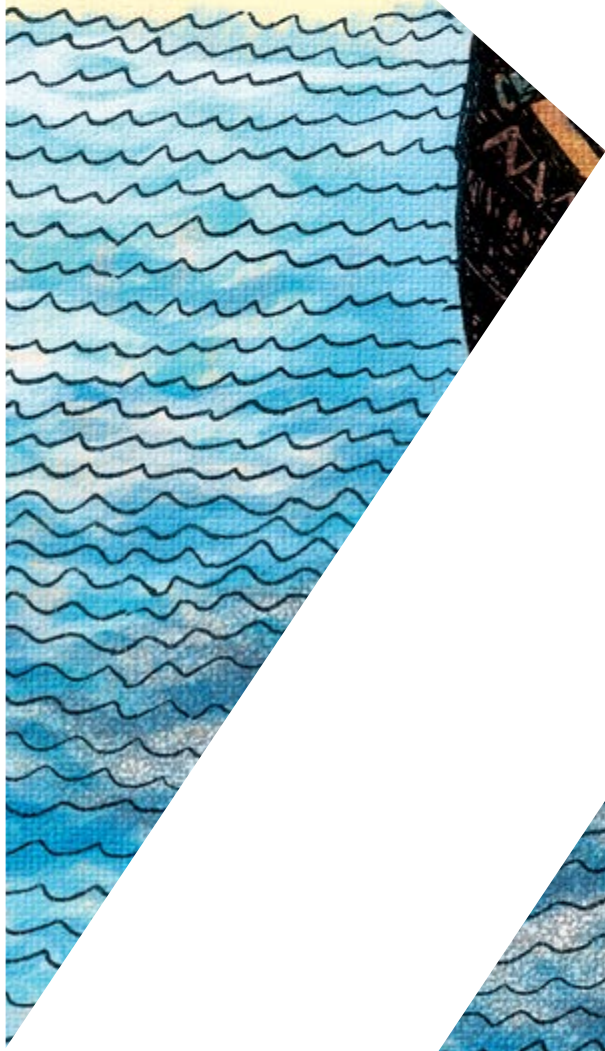
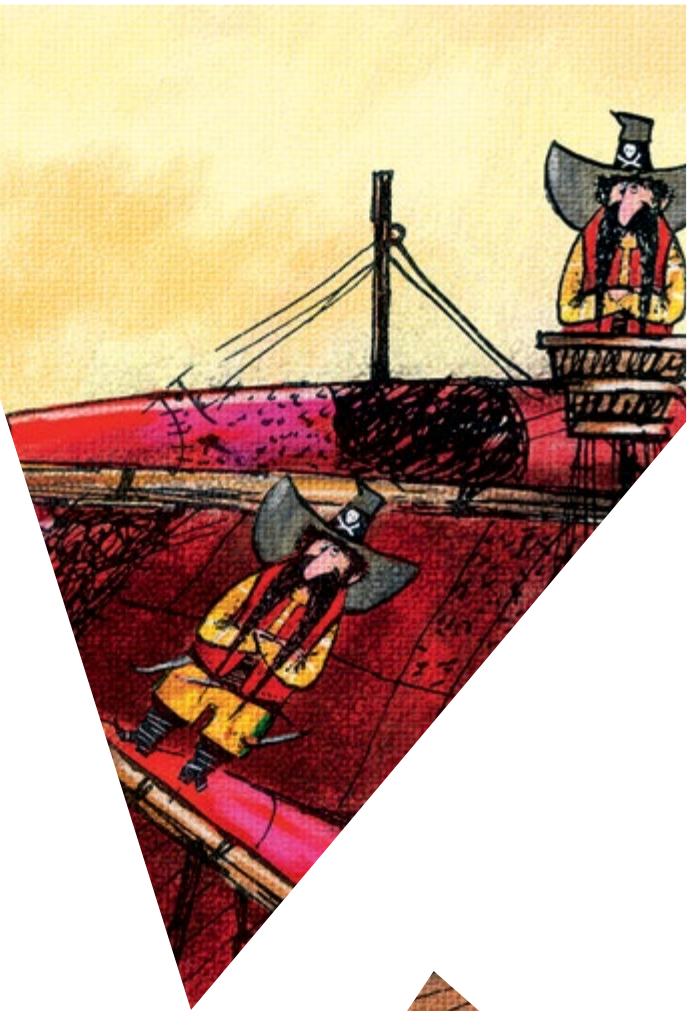
Das riesige Schiff der „Wilden 13“
mit seinen blutroten Segeln fährt vorbei

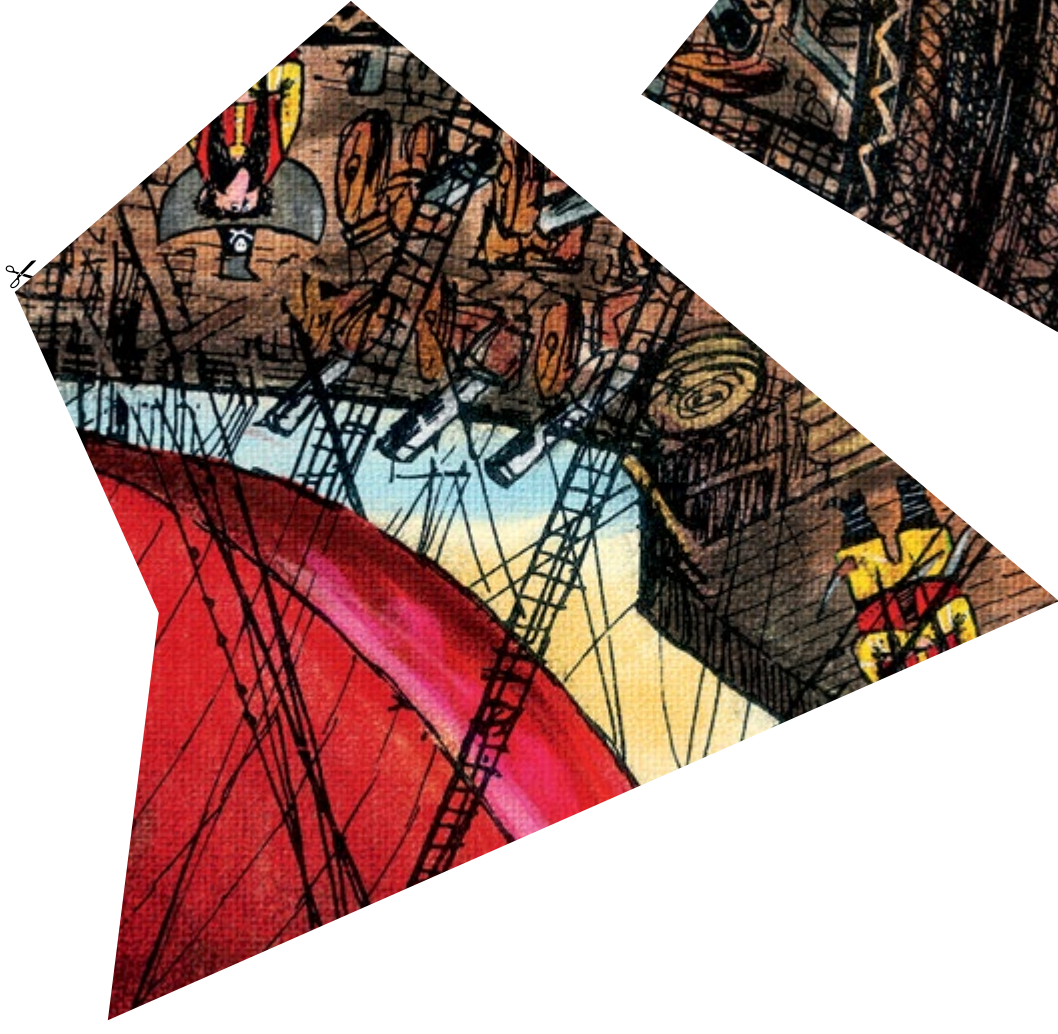


Die Begegnung mit dem Halbdra-
chen Nepomuk, der Meerprinzessin
und dem Schildnöck

Bildmaterial zu Station 6:
Wer ist in der Kiste?







78



78

